

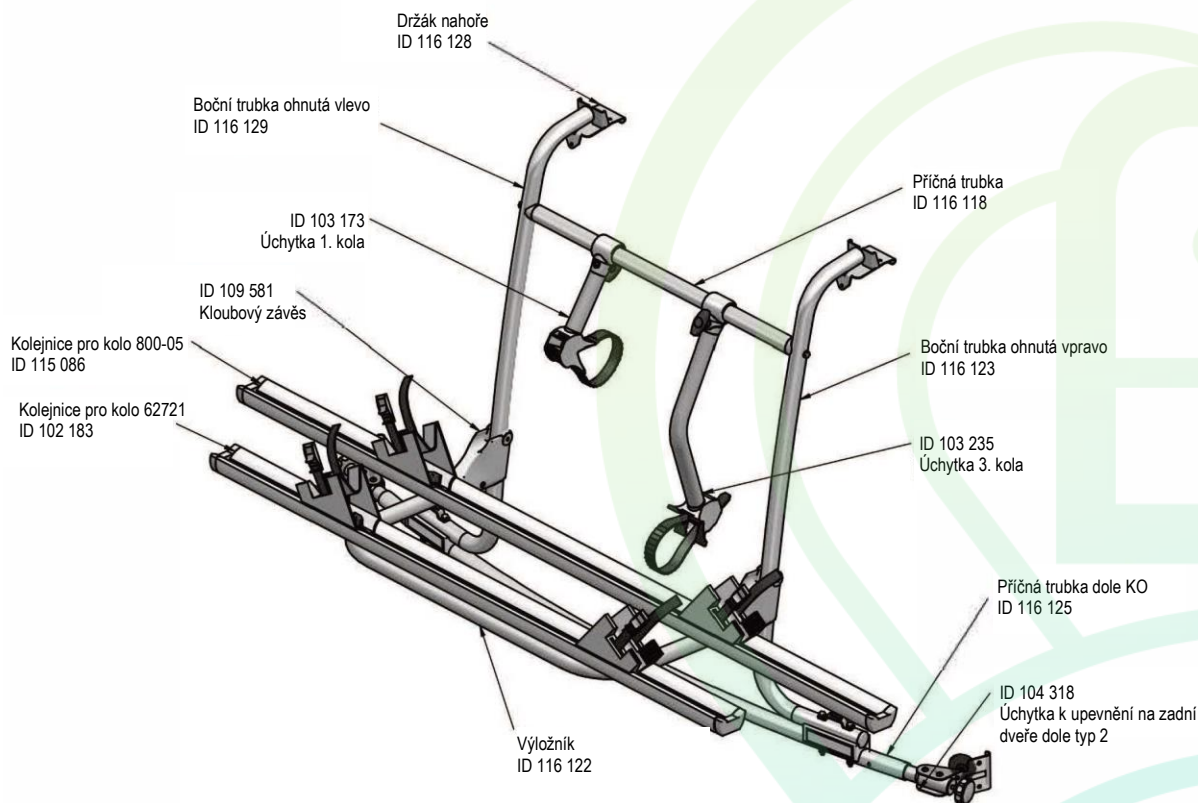
Nosič kol
pro Citroen Spacetourer,
Peugeot Traveller a Toyota Proace
Č. výrobku 75000



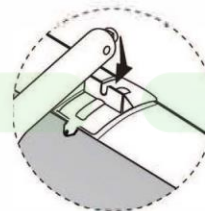
Přečtěte si prosím pozorně tento návod k použití a montáži, protože při nesprávné montáži a použití zaniká nárok na záruku, popř. ručení!

Nosič kol pro Citroen Spacetourer, Peugeot Traveller a Toyota Proace

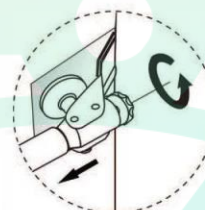
Č. výrobku 75000



Obr. a



Obr. b



Pro montáž nosiče kol EuroCarry 75000 je zapotřebí minimálně dvou osob. Nejdříve umístíte do černých úchytek pryžové vložky. U horních úchytek dbejte na to, aby byly čepy pryžových vložek pevně zatlačeny do otvorů úchytek. Spodní se jen nasunou.

Montáž na vozidlo: Místa montáže na zadních dveřích vozidla před upevněním nosiče kol pečlivě očistíte. Poté nalepte samolepicí fólie chránící lak na ta místa zadních dveří vozidla, kam se později umístí černé úchytky na karoserii. Nyní otevřete zadní dveře, až již nebudou moci zaskočit do zámku. Umístíte dvě horní úchytky vystředěně na místo. Zavěste koncovky nosiče kol do drážky obou úchytek (obr. a). Přitom prosím stále dbejte na vystředění nosiče kol.

Nyní opatrně přiložte nosič kol k zadním dveřím, aniž by se jich dotýkal. Zasuňte úchytka k upevnění na zadní dveře dole jedenkrát vlevo a jedenkrát vpravo do příčné trubky a zašroubujte přitom šrouby s hvězdicovým kolečkem několik milimetrů do závitu, který je v příčné trubce. Nyní je možno nosič definitivně umístit na zadní dveře vozidla. Přitom dbejte na to, aby všechny úchytky správně zapadly na zadních dveřích. Pomocí šroubů s hvězdicovým kolečkem vlevo a vpravo se nosič nyní dobře upevní (obr. b). I zde prosím dbejte na vystředění nosiče! Nastavovače vzdálenosti s pryžovou dosedací plochou, které jsou umístěny ve vnitřním závitovém otvoru spodních úchytek, je nyní možno opatrně dotáhnout rukou (cca 2 Nm) pomocí imbusového klíče tak, aby se roztáhly vůči zadním dveřím. Nakonec se musí zkontrolovat volný chod stěrače zadního skla (pokud je), v opačném případě otočte přídržná ramena pro kola do odpovídající vhodné polohy.

Před každou jízdou a každým použitím prosím zkontrolujte bezpečné upevnění nosiče kol. Při nesprávné montáži nebo obsluze zanikají veškeré nároky na záruku a ručení.

Nosič kol pro Citroen Spacetourer, Peugeot Traveller a Toyota Proace **Č. výrobku 75000**

Záruka / ručení:

- Pro EURO CARRY přebírá firma Alu-Line ručení podle aktuální zákonné úpravy, pokud se jedná o výrobní vadu.
- Při reklamaci je nutno spolu s výrobkem zaslat kopii návodu k montáži a dokladu o koupi.
- Reklamovaný díl se musí poskytnout výrobcí na vyžádání ke kontrole bezplatně.
- Neručíme za chybnou instalaci nebo použití k jinému účelu. Vyhradujeme si právo provést kdykoli změny.
- Neodpovídáme za úpravy našich dílů, popř. specifikací a také použití k jinému účelu.

Vlastní hmotnost zadního nosiče:
cca 6,9 kg

Maximální nosnost:
2 kola (40 kg)

Všeobecné pokyny k použití:

1. Upevnění EURO CARRY musí řidič vozidla pravidelně kontrolovat.
2. Převážený náklad nesmí vpravo a vlevo příliš přechýlat přes obrys vozidla. Přípustné podle pravidel silničního provozu: Vzdálenost od vnějšího bodu převáženého nákladu po střed zadního světla nesmí být větší než 40 cm. Vozidla s nákladem nesmí být širší než 2,5 m. Odpovědný za nosič a náklad je podle pravidel silničního provozu (§ 22, §23) řidič vozidla.
3. Náklad umístěný na zadní části vozidla mění rozložení zatížení náprav specifikované výrobcem vozidla. Tato změna nesmí způsobit překročení povoleného zatížení náprav.
4. Kola se nesmí při přepravě chránit plachtami a kryty. Díly, které se mohou uvolnit apod., je nutno odstranit a přední kola zajistit pásy pro upevnění nákladu.
5. I při jen částečném zakrytí osvětlovacích zařízení a/nebo registrační značky nosičem EURO CARRY nebo převáženým nákladem se musí příslušná zařízení duplikovat.
6. Současné použití přívěsu a zadního nosiče není dovoleno.
7. Upevnění na plastové nárazníky a jiné nevyhovující body je nepřipustné. Vhodné upevňovací body je nutno předem zkontrolovat.
8. Pro jistotu se musí před jízdou zkontrolovat poškození, upevnění a řádné umístění šroubových spojů a pásů pro upevnění nákladu. (Poškozené pásy ihned vyměňte.) Po ujetí krátké vzdálenosti zastavte a zkontrolujte bezvadné upevnění šroubových spojů a pásů pro upevnění nákladu. Tyto kontroly se musí opakovat v pravidelných intervalech, i v závislosti na stavu vozovky.
9. Jízdní chování s namontovaným a zatíženým zadním nosičem se změní. To platí obzvláště pro citlivost vůči bočnímu větru, chování v zatáčkách a při brzdění.
10. Je potřebné doplňkové pravé vnější zrcátko.
11. Navíc by se měla rychlost přizpůsobit změně chování při jízdě a brzdění, která je způsobena zadním nosičem a nákladem.
12. Kvůli bezpečnosti ostatních účastníků silničního provozu a k zamezení zbytečné spotřeby energie by se měl zadní nosič, pokud se nepoužívá, z vozidla odstranit.
13. U vozidel se zadními stěrači je třeba mít na paměti, že může být ovlivněna jejich funkce. (Vyloučení použití, případně demontáž ramínka stěrače.)
14. Namontované díly, zadní spoiler a zvenku upevněná rezervní kola mohou způsobit, že montáž nebude možná.
15. U některých typů kol je třeba otočit říditka a dbát na polohu šlapátek (poškození laku).
16. Pozor u průjezdů / podjezdů a u vjezdů do garáže.