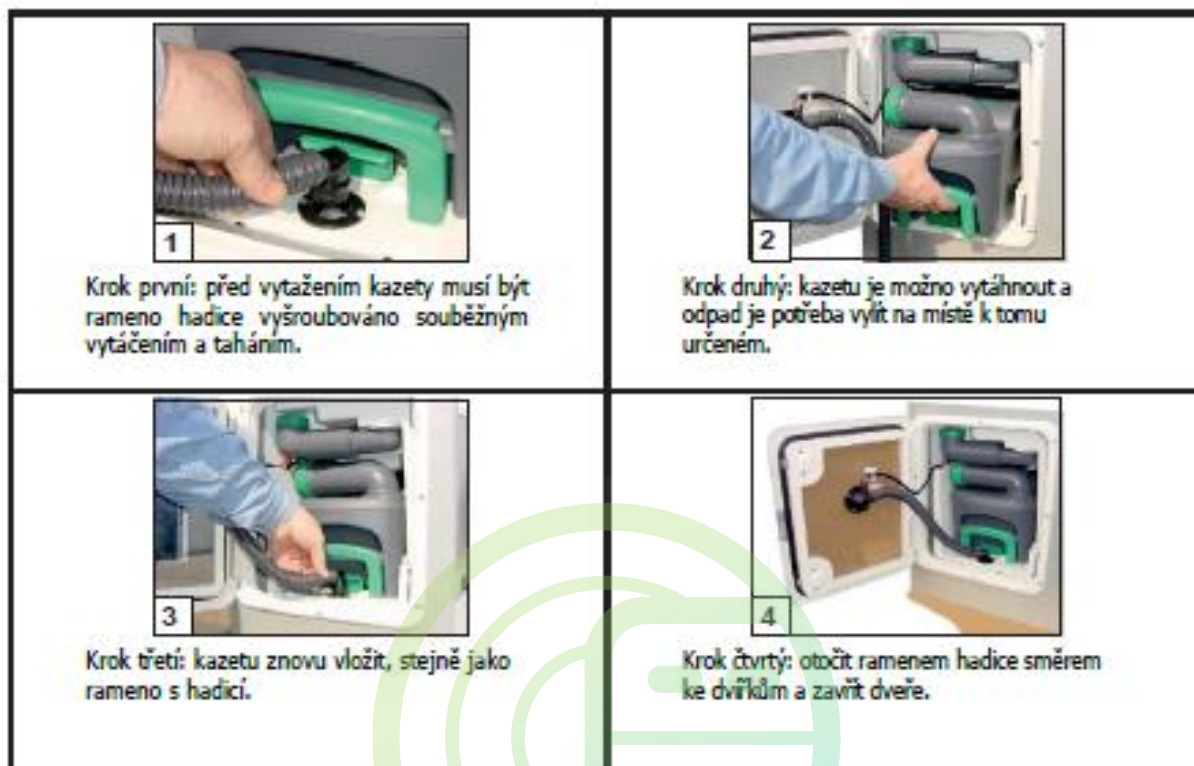


Návod k použití a údržbě SOG + SOG II – Type Dforall Thetford C400



Pouze pro verzi na dveře: Filtr je třeba měnit alespoň jednou za rok!



Kompletně zbavíme dvířka šroubů.



Horní kryt vysuneme nahoru a úplně odejmeme.



Vytáhneme filtr a vložíme nový do připraveného vybrání.



Horní kryt vsuneme horem zpátky na kryt filtru, ve spodní části na kryt zatlačíme i kryt zajisíme původními šrouby

Pouze pro verzi na podlahu: Filtr je třeba měnit alespoň jednou za rok!

1. Před výměnou filtru je potřeba vytáhnout ventilátor z gumového rukávu z krytu filtru.
2. Novou kartuši filtru vložíme do hadice.
3. Gumový rukáv je potřeba před vložením ventilátoru navlhčit.
4. Ventilátor zasuneme tak daleko, jak to jde s tím, že s ním otočíme a zatlačíme na něj směrem dopředu.

Ventilátor



Zařízení je určeno k odborné montáži, doporučujeme svěřit odbornému servisu.