

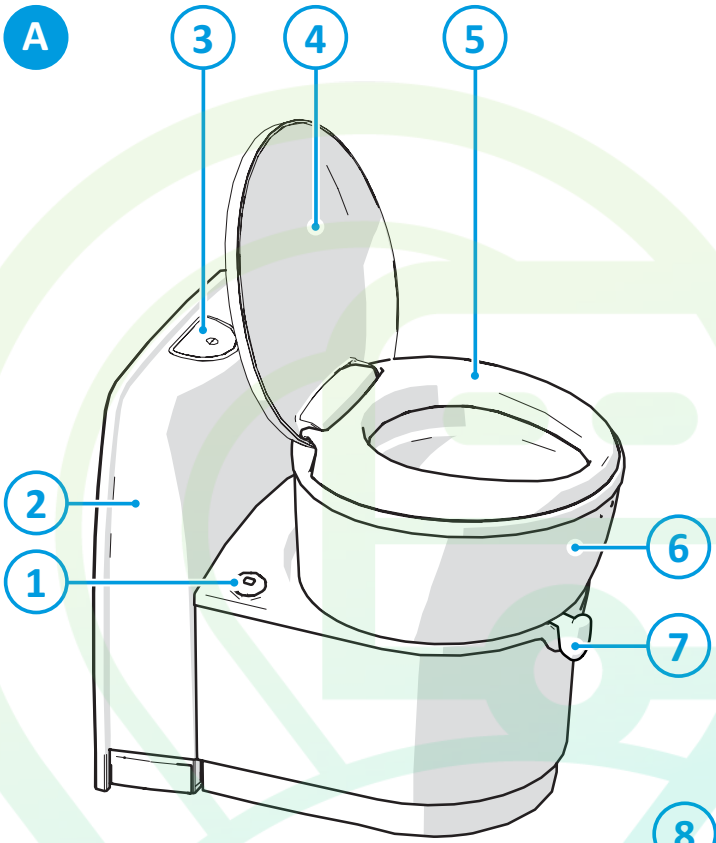
**THETFORD**



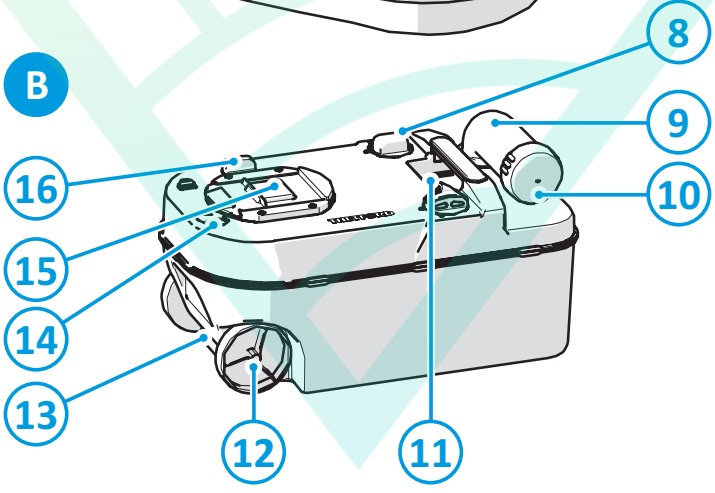
# Cassette Toilet C220 Series

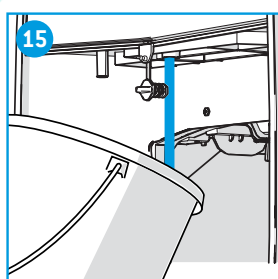
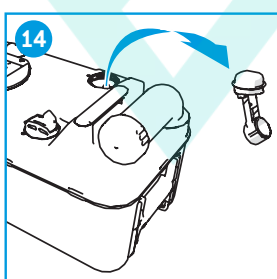
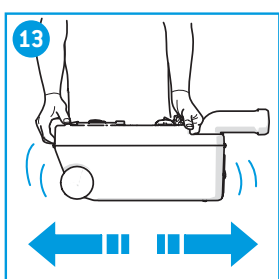
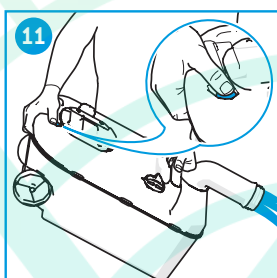
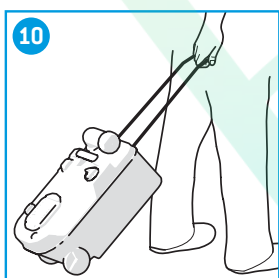
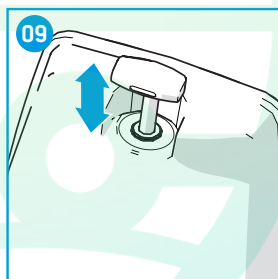
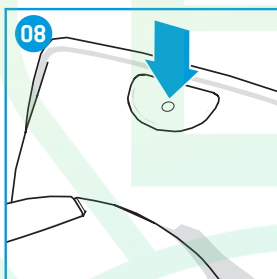
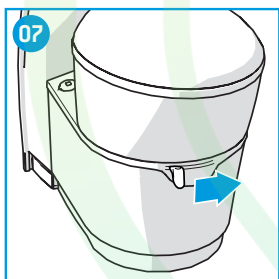
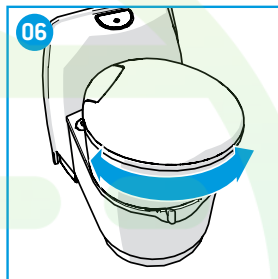
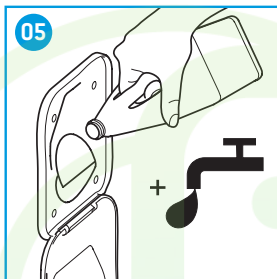
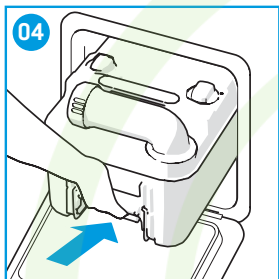
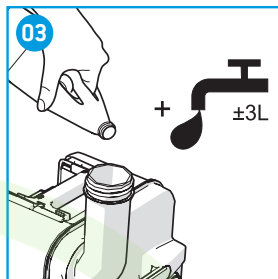
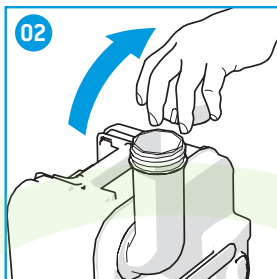
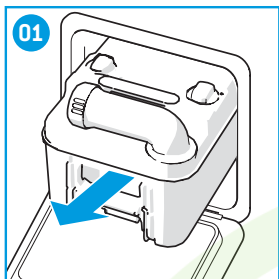
User Manual

**A**



**B**





We: THETFORD B.V.

Address: Nijverheidsweg 29, 4879 AP, Etten-Leur, Netherlands  
Telephone: +31 76 5042 200 Fax: +31 76 5042 300

Declare that

**Product Types; Cassette toilet**

**Model Number/Description; C220 Series**

Satisfies the essential requirements of the following directives:

- 2011/65/EU RoHS 2

- Automotive EMC Directive 2004/104/EC

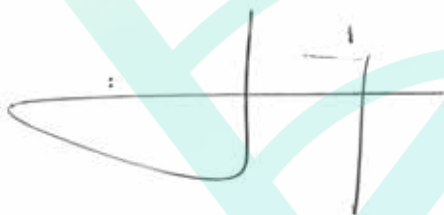
Based on the following standards applied:

- EN 50498:2010 EMC aftermarket Electronic equipment in vehicles

The products concerned have no immunity related functions in accordance with the Automotive EMC Directive 2004/104/EC

<b>Name</b>	: S.P. Cordeille
<b>Title/Position</b>	: Chief Executive Officer
<b>Place &amp; Date of Issue</b>	: Etten-Leur, 12 February 2016

Signature

: 

# CZ

## Originál návodu k použití

## Obsah

1	Úvod.....	79
2	Symboly.....	79
3	Hlavní součásti.....	80
4	Před použitím.....	80
5	Použití toalety.....	81
6	Vyprazdňování odpadní nádrže.....	82
7	Vyprazdňování splachovací nádrže (C224-CW).....	82
8	Údržba a čištění.....	83
9	Použití v zimě.....	83
10	Řešení potíží.....	83
11	Servis.....	84
12	Uskladnění.....	84
13	Otázky.....	84
14	Záruka.....	84

## 1. Úvod

Toto je návod k použití pro toaletu Thetford. Než budete pokračovat dál, pečlivě si přečtěte bezpečnostní pokyny a informace o použití a údržbě toalety. Umožní vám to používat toaletu bezpečně a efektivně. Tento návod si uschovejte pro budoucí potřebu.

Nejnovější verzi tohoto návodu najdete na stránkách [www.thetford.com](http://www.thetford.com).

## 2. Symboly

Klíč k symbolům:



**Varování.** Nebezpečí vážného zranění a/nebo škody.



**Pozor.** Nebezpečí zranění a/nebo škody.



**Upozornění.** Důležité informace.



**Poznámka.** Informace.

CZ

### 3. Hlavní součásti

Pro názornost viz obrázků v odklápěcím krytu.

A. Toaleta	1. Indikace hladiny	9. Výlevka
B. Odpadní nádrž (18 l)	2. Konzola (C223-CS)	10. Víčko
	Splachovací nádrž (9 l) (C224-CW)	11. Automatický odlehčovací ventil
	3. Ovládací panel*	12. Kolo
	4. Kryt	13. Tažná rukojeť
	5. Sedátko	14. Větrací tlačítko
	6. Otáčecí záchodová mísa	15. Posuvný kryt
	7. Rukojeť příklopu	16. Otvírač příklopu
	8. Plovák	



Model C223-S/C223-CS používá na splachování centrální vodní nádrž vozidla. Model C224-CW má integrovanou splachovací nádrž se splachovadlem.

\*Na obrázku je uveden model C223-CS, který má na ovládacím panelu splachovací tlačítko.



Model C224-CW má na konzole pro splachování toalety splachovadlo. Model C223-S má na ovládacím panelu na stěně pro splachování toalety splachovací tlačítko.



Kazetová toaleta není připojena na centrální kanalizaci. Tato toaleta má integrovaný kanalizační systém (B), který musíte po naplnění vyprazdňovat.

### 4. Před použitím

Pro názornost viz obrázku v odklápěcím krytu.

- Ujistěte se, že byly odstraněny všechny obalové materiály.

Připravte odpadní nádrž.

- Servisními dvířky (01) odpojte odpadní nádrž.
- Odpadní nádrž postavte kolmo a výlevku otočte směrem nahoru.
- Z výlevky odstraňte víčko (02).
- Na obalu zkontrolujte správné dávkování přísady pro odpadní nádrže Thetford.
- Do odpadní nádrže (03) přidejte uvedenou dávku.
- Do odpadní nádrže přidejte  $\pm 3$  l vody tak, aby bylo dno odpadní nádrže zakryté (03).
- Víčko našroubujte zpět na výlevku.
- Servisními dvířky (04) nasuňte odpadní nádrž zpět do původní polohy.

Připravte splachovací nádrž (jen u modelu C224-CW):

- Na obalu zkontrolujte správné dávkování přísady pro splachovací nádrže Thetford.
- Dvířky pro doplňování vody (05) přidejte do splachovací nádrže uvedenou dávku.
- Splachovací nádrž naplňte dvířky pro doplňování vody pomocí kanystru nebo hadice (05) čistou vodou.



Nebudete-li na péči o toaletu Thetford používat výrobky společnosti Thetford, může to způsobit její poškození.



Přísady do toalety nikdy nepřidávejte přímo přes příklop ventilu nebo záchodovou mísu. Mohlo by to poškodit břitové těsnění odpadní nádrže. Odpadní nádrž plňte jen přes výlevku.



Když nebudete moci snadno nasadit odpadní nádrž zpět na místo, nikdy nepoužívejte sílu. Pokud dojde k zablokování, vždy zkontrolujte, zda je rukojeť příklopu v zavřené poloze.

## 5. Použití toalety



Toaleta vydrží maximální zatížení 120 kg. Zajistěte, abyste toaletu nepřetěžovali.

**Pro názornost viz obrázky v odklápěcím krytu.**

Otočení záchodové mísy:

- Zavřete kryt a mísu oběma rukama natočte do požadované polohy (max. 90° ve směru hodinových ručiček a 170° proti směru hodinových ručiček) [06].

Otevření příklopu:

- Posunutím rukojeti příklopu zleva doprava příklop otevřete [07].
- Po použití příklopu vždy zcela zavřete.



Toaletu lze používat s otevřeným i uzavřeným příklopem.

Splachování toalety:

- Ujistěte se, že je příklop otevřený.

U modelů C223-S/C223-CS:

- Stiskněte splachovací tlačítko a po několik sekund ho přidržte, aby došlo ke spláchnutí toalety [08].

U modelu C224-CW:

- Pro spláchnutí toalety pohybujte splachovadlem nahoru a dolů [09].
- Po spláchnutí příklop zavřete.



Běžný toaletní papír může způsobit ucpání. Pro svou toaletu používejte toaletní papír Thetford Aqua Soft. Tento toaletní papír je vysoce jemný, rychle se rozpouští, zamezuje ucpání a usnadňuje vyprazdňování odpadní nádrže.



U modelů C223-S/C223-CS: Spláchnutí toalety bude účinnější, pokud budete provádět splachování pulzováním tak, že splachovací tlačítko stlačíte několikrát po sobě.



Abyste předešli poškození karavanu nebo motorového obytného vozidla, necestujte s vodou v záchodové míse.



Pokud se toaleta nepoužívá, nenechávejte vodu v záchodové míse. Nepomáhá to snížit nepříjemný zápach a vede to jen k vytopení.

## 6. Vyprazdňování odpadní nádrže

**Pro názornost viz obrázky v odklápěcím krytu.**

Vaše toaleta má pro odpadní nádrž 1úrovňovou signalizaci hladiny. Když se barva indikátoru změní ze zelené na červenou, odpadní nádrž je plná.

Vyprazdňování odpadní nádrže:

- Odpojte odpadní nádrž [01].
- Rukojeť zatáhněte do úplného roztažení.
- Nádrž vytáhněte a předejte na autorizované místo pro likvidaci odpadů [10].
- Odpadní nádrž postavte kolmo a výlevku otočte směrem nahoru.
- Z výlevky odstraňte víčko [02].
- Pro vyprázdnění odpadní nádrže [11] nasměrujte výlevku směrem dolů a stiskněte a palcem přidržíte větrací tlačítko.
- Do odpadní nádrže přidejte  $\pm 5$  l vody a nasadíte víčko [12].
- Nádrž mírně protřepejte, aby se očistila [13]. Odpadní nádrž [11] opět vyprázdňte.
- Z odpadní nádrže odmontujte otáčením po směru hodinových ručiček plovák a opláchněte ho pod tekoucí vodou [14].
- Rukojeť složte zpět až do zacvaknutí do původní polohy.
- Odpadní nádrž nasuňte do toalety a zavřete servisní dvířka [04].
- Pokud chcete toaletu opět po vyprázdnění odpadní nádrže používat, odpadní nádrž znovu připravte. Viz Před použitím.



Abyste předešli poškození karavanu nebo motorového obytného vozidla vodou, necestujte s odpadní nádrží, která je plná do více než 3/4. Mohlo by dojít k úniku ventilačním systémem.



Zamezte přeplnění odpadní nádrže.



Zelené přísady do toalet Thetford jsou zcela bezpečné pro vyprazdňování do septiků nebo malých biologických systémů v kempincích.

## 7. Vyprazdňování splachovací nádrže (C224-CW)

**Pro názornost viz obrázky v odklápěcím krytu.**

Splachovací nádrž zcela vyprázdňte, jen pokud předpokládáte, že toaletu nebudete delší dobu používat.

Vyprazdňování splachovací nádrže:

- Pod vypouštěcí trubku umístíte dostatečně velkou nádobu.
- Otevřete vypouštěcí trubku a do nádoby [15] zachyťte zbývající vodu.
- Nádobu vyprázdňte na autorizovaném místě pro likvidaci odpadů.



Abyste předešli poškození karavanu nebo motorového obytného vozidla vodou, necestujte se splachovací nádrží, která je příliš plná. Společnost Thetford doporučuje cestovat s prázdnou splachovací nádrží, nebo alespoň naplněnou maximálně do poloviny.



## 8. Údržba a čištění

**Pro názornost viz obrázky v odklápacím krytu. Na vnitřním krytu je rovněž uveden seznam přísad, které je nutno používat.**

Společnost Thetford doporučuje toaletu pravidelně čistit, aby se zamezilo tvorbě vodního kamene a zajistila optimální hygiena.

- Vnitřek mísy čistěte prostředkem Thetford Toilet Bowl Cleaner a jemným kartáčem.
- Vnější povrch mísy čistěte prostředkem Thetford Bathroom Cleaner.
- Pro důkladné vyčištění toalety odstraňte sedátko i kryt. Odstraníte je tak, že sedátko i kryt společně zatlačíte vpravo a poté je zdvihnete.
- Z odpadní nádrže odmontujte plovák a opláchněte ho pod tekoucí vodou [04].



**Na čištění toalety nikdy nepoužívejte čističe pro domácnost. Mohou způsobit trvalé poškození těsnění a dalších součástí toalety.**

Společnost Thetford doporučuje toaletu pravidelně udržovat, aby se prodloužila její životnost.

- Pro odstranění ulpělého vodního kamene z odpadní nádrže používejte přípravek Thetford Cassette Tank Cleaner na nádrž 2 až 3krát ročně.
- Pro zachování měkkosti a pružnosti těsnění používejte přípravek Thetford Seal Lubricant. Byl speciálně vyvinut pro mobilní toalety a při použití je naprosto bezpečný.



**Na mazání těsnění nikdy nepoužívejte vazelínu ani rostlinný olej. Mohlo by to způsobit netěsnost odpadní nádrže.**



**Těsnění příklopu je součástí toalety, která se opotřebovává. V závislosti na rozsahu a způsobu provádění servisu těsnění po určité době ztratí svou kvalitu a musí se vyměnit.**

## 9. Použití v zimě

Toaletu můžete za chladného počasí používat zcela běžně, pokud je umístěna na vytápěném místě. Není-li tomu tak a existuje-li nebezpečí mrazu, doporučujeme, abyste toaletu nepoužívali. Zajistěte, aby byly toaleta a vodní systém vozidla zcela vyprázdňené. Následně vyprázdňte odpadní nádrž a splachovací nádrž (pokud je součástí systému), viz Uskladnění.

## 10. Řešení potíží

Problém	Možná příčina	Řešení
Odpadní nádrž nelze odpojit	Příklop je (částečně) otevřený	Příklop zcela zavřete
Příklop se nepohybuje	Příklop je zablokovaný	Uvolněte víčko z výlevky
Indikátor hladiny odpadní nádrže nefunguje	Mechanismus signalizace hladiny v odpadní nádrži je zablokovaný	Z odpadní nádrže odmontujte mechanismus a opláchněte ho pod tekoucí vodou
Odpadní nádrž netěsní	Těsnění je suché Těsnění je opotřebované	Těsnění nastříkejte mazivem Vyměňte těsnění

CZ



Nedokážete-li problém vyřešit, kontaktujte místní autorizované servisní centrum nebo zákaznický servis společnosti Thetford ve vaší zemi.

## 11. Servis

Veškerý servis musí provádět pověřená kvalifikovaná osoba.

V případě potřeby servisu kontaktujte místní autorizované servisní centrum a uveďte informace o modelu a výrobní číslo z datového štítku plus datum zakoupení.

Datový štítek se nachází na základně toalety.



## 12. Uskladnění

- Vyprázdněte splachovací nádrž (podle modelu) a vodní systém vozidla.
- Splachujte toaletu, dokud už nebude pumpována žádná voda.
- Vyprázdněte odpadní nádrž.
- Celou toaletu důkladně očistěte a vysušte.
- Otevřete příklop a uvolněte víčko výlevky, aby se odpadní nádrž odvětrala.
- Před uskladněním doporučujeme provést údržbu toalety. Viz Údržba a čištění.

## 13. Otázky

Máte-li otázky týkající se vašeho výrobku, dílů, příslušenství nebo autorizovaných služeb:

- Navštivte stránku [www.thetford.com](http://www.thetford.com).
- Nedokážete-li problém vyřešit, kontaktujte místní autorizované servisní centrum nebo zákaznický servis společnosti Thetford ve vaší zemi.

## 14. Záruka

Záruční ustanovení viz podmínky uvedené na stránce [www.thetford.com/customer-support/warranty-info/](http://www.thetford.com/customer-support/warranty-info/). Chcete-li získat další informace, kontaktujte zákaznický servis společnosti Thetford ve vaší zemi.

## EUROPEAN HEADQUARTERS

Thetford B.V.  
Nijverheidsweg 29  
P.O. Box 169  
4870 AD Etten-Leur  
The Netherlands

T +31 76 504 22 00  
F +31 76 504 23 00  
E info@thetford.eu

## FRANCE

Thetford S.A.R.L.  
Parc BUROPLUS / Bâtiment 6  
18, Boulevard de la Paix  
95800 CERGY  
France

T +33 1 30 37 58 23  
F +33 1 30 37 97 67  
E infof@thetford.eu

## SCANDINAVIA

Thetford B.V.  
Representative Office Scandinavia  
Hantverkaregatan 32D  
521 61 Stenstorp  
Sverige

T +46 31 336 35 80  
F +46 31 44 85 70  
E infos@thetford.eu

## UNITED KINGDOM

Thetford Ltd.  
Unit 6  
Brookfields Way  
Manvers, Rotherham  
S63 5DL, England  
United Kingdom

T +44 844 997 1960  
F +44 844 997 1961  
E infofb@thetford.eu

## ITALY

Thetford Italy c/o Tecma s.r.l.  
Via Flaminia  
Loc. Castel delle Formiche  
05030 Otricoli (TR)  
Italia

T +39 0744 709071  
F +39 0744 719833  
E infoi@thetford.eu

## AUSTRALIA

Thetford Australia Pty. Ltd.  
41 Lara Way  
Campbellfield VIC 3061  
Australia

T +61 3 9358 0700  
F +61 3 9357 7060  
E infoau@thetford.eu  
www.thetford.com.au

## GERMANY

Thetford GmbH  
Schallbruch 14  
D-42781 Haan  
Deutschland

T +49 2129 94250  
F +49 2129 942525  
E infod@thetford.eu

## SPAIN AND PORTUGAL

Mercè Grau Solà  
Agente para España y Portugal  
c/ Castellet, 36 bxs 2º  
08800 Vilanova i la Geltrú  
Barcelona  
España

T +34 938 154 389  
F not available  
E infofp@thetford.eu

## CHINA

Thetford China  
Rm. 1207, Coastal Building  
[East Block]  
Haide 3rd Road, Nanshan District  
Shenzen, 518054  
China

T +86 755 8627 1393  
F +86 755 8627 1673  
E info@thetford.cn  
www.thetford.cn